

# TC SIGNAL

Ditt verktyg för att göra tillförlitliga signalmätningar

Vi har nu utvecklat ett ny programvara för att kunna samla in mätvärden av signalstyrkor för Rakelnätet.

## Egenutvecklat gränssnitt

Våra utvecklare har tagit fram en programvara som kan installeras i olika typer av Windowsbaserat operativsystem.

Den kan med fördel installeras i laptops eller på tablets som t.ex. ZEBRAS ET51.

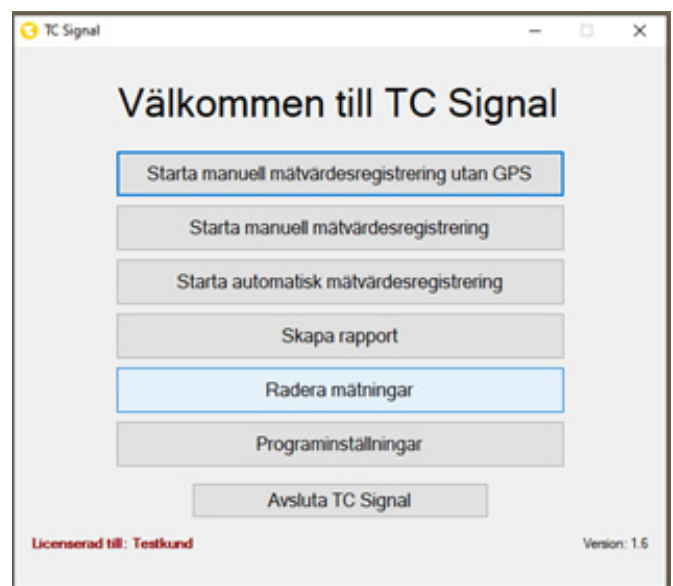
Vid användning av tablet så kan fingarna eller en penna som är anpassad för pekskärm användas.

## Olika sätt att samla in mätningar

Mätningarna kan samlas in på tre sätt

- Automatiskt med ett bestämt intervall
- Manuellt med GPS-position
- Manuellt utan GPS-position

Mätningarna kan sedan exporteras antingen till Excel eller som KML-fil och importeras till Google Earth.



### TC Signal finns i två varianter

Den ena modellen har en kapsling med TW1m-kort och den andra har en TH1n i en hållare på baksidan.

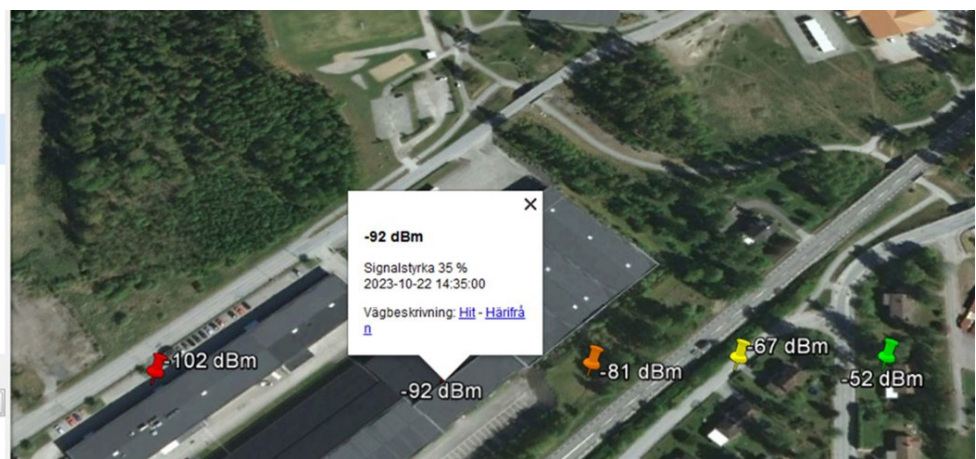
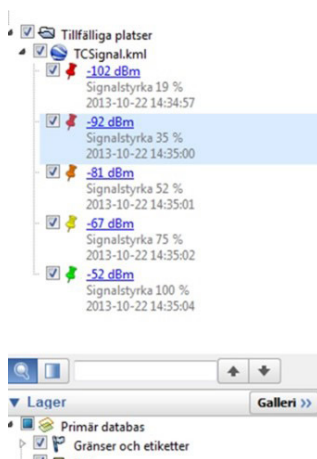
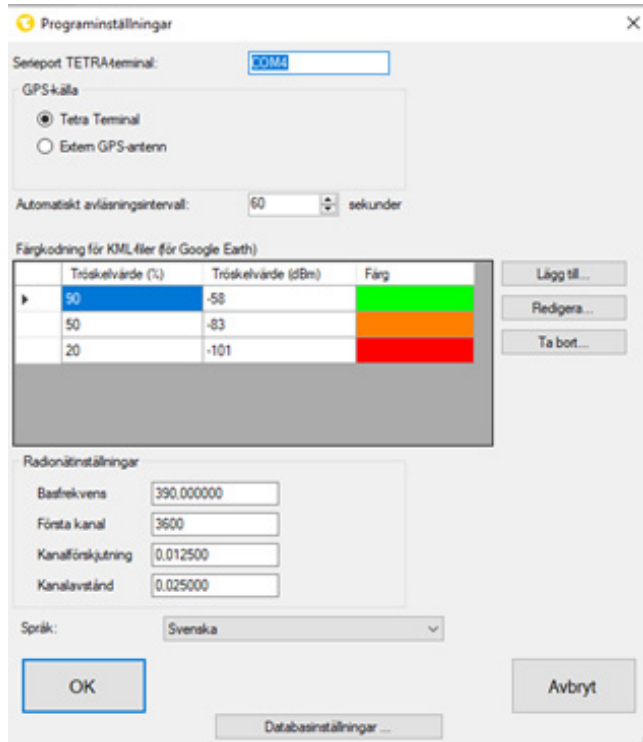


## Lätillåta data från mätningar

Vid varje mätning visas signalstyrkan för aktuell cell, samt upp till 7 angränsande celler. Denna information sparas och kan exporteras.

TC Signal kan mäta signalstyrkan i godtyckligt TETRA-nätverk, eftersom det är möjligt att redigera radioinställningarna i programmet.

Det går även att styra vilka färger som markörerna på kartan ska ha, samt relevanta tröskelvärden.



Varje mätpunkt får en färg baserat på signalstyrkan på den platsen.