

# Fjärrstyrning över TETRA

Styr utrustning på avstånd med din TETRA-radio

- Din förlängda arm
- Behörighetskontroll
- Enkel installation
- Nio utgångar
- Kan konfigureras på olika sätt

Med fjärrstyrningsenheten RCS9 kan du styra utrustning på avstånd med enkla statusmeddelanden från din TETRA-radio. Typiska användningsområden är fjärrstyrd öppning av garageportar, tändning och släckning av belysning, fläktar, ventilation, bastuaggregat m m.



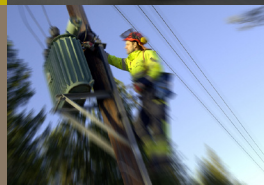
## Din förlängda arm

RCS9 är din förlängda arm som via enkla statusmeddelanden gör det möjligt att styra utrustningen på avstånd.

Från din TETRA-radio eller vår fordonapplikation Traceline Navi+ går du in under menyn STATUS och väljer önskad funktion i listan, exempelvis "PORT 1" och skickar det till fjärrstyrningsenheten, som i detta exempel då öppnar garageport 1.

## Behörighetskontroll

För att undvika misstag eller obehörig användning kan enheten programmeras så att avsändaradressen på inkommande status kontrolleras mot en lista på behöriga användare. Detta innebär att inkommande status från en avsändare som inte finns i listan kommer att avslås.



## Enkel installation

RCS9 ansluts med en vanlig seriekabel till ett Cassidian TETRA-modem TDR880i. Den utrustning du önskar styra ansluter du enkelt via skruvplintar. Själva enheten är inte större än 105 x 90 mm och monteras på en standard DIN-skena. Tillsammans med TDR880i utgör den en komplett fjärrstyrningsutrustning.

## Nio utgångar

RCS9 har nio stycken potentialfria reläutgångar som kan programmeras pulserande eller slutande efter behov. Om fler än nio utgångar behövs så kan flera enheter kopplas i serie för att få 18, 27 osv utgångar tillgängliga. Enheterna kan även kopplas samman över stora avstånd med Ethernet via ett lokalt datornätverk.

## Kan konfigureras på olika sätt

För att programmera RCS9 på önskat sätt används ett vanligt terminalprogram i din PC. Ingen speciell programvara behövs, exempelvis Windows inbyggda terminalprogram är fullt tillräckligt. Behörigheter och statuskoder kan enkelt programmeras. Som default ligger Räddningsverkets standardkoder för port-öppning.

Beställningsnummer är **CON0020**



Med fjärrstyrningsenheten RCS9 kan du styra utrustning på avstånd med enkla statusmeddelanden från din TETRA-radio

## Tekniska data

### Kraftförsörjning

Drivspänning  
Strömförbrukning i vila  
Max strömförbrukning

12-16 VDC  
8 mA ±2 mA  
212 mA ±30 mA

### Miljö

Omgivningstemperatur  
Dimensioner  
Vikt  
Kapslingsklass

-25°C till +55°C  
105 x 90 x 58 mm (BxDxH)  
220 g  
IP20

### Reläkontakter

Kontaktspecifikation  
Brytförmåga ström  
Brytförmåga spänning  
Brytförmåga effekt

2 A, 440 VAC/125 VDC  
2 A  
440 VAC/125 VDC  
880 Watt AC/250 Watt DC